

# MAPA SYTUACYJNO - WYSOKOŚCIOWA

Mapa do celów projektowych  
Skala 1:1000

gm. Mrągowo  
ob. Wyszembork

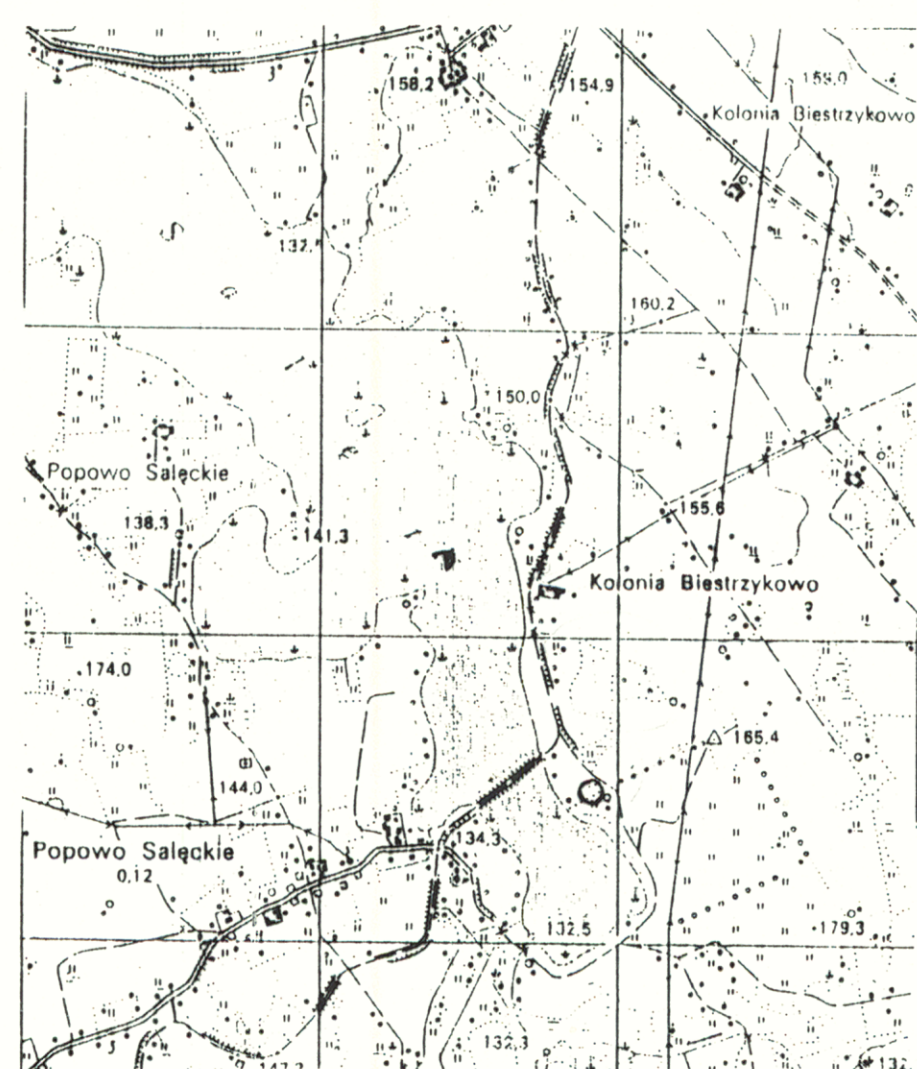
KERG 4728 - 5/2001  
Arkusze map: 223.241.171  
223.241.173  
223.241.123

Wykonał: geodeta uprawniony  
mgr inż. Andrzej Januszewski  
upr. nr 9882

Mapa wykonana w grudniu 2001 roku.

Mrągowo, 21. 12. 2001 r.

Szkie orientacyjny  
Skala 1 : 25 000



STAROSTA MRĄGOWSKI  
POMATOWY OŚRODEK DOKUMENTACJI  
GEODEZYJNEJ I KARTOGRAFICZNEJ  
Wzrost: 180 cm, Ciężar ciała: 75 kg, Ciężar ciała: 75 kg  
Miejsce: 28.06.2001

wodociąg i rurociąg tłoczny sanitarny  
do wsi Popowo Salskie ułożony pod  
dnem jeziora Salskiego metodą przecieku  
sterowanego horyzontalnego

## ZESPÓŁ AUTORSKI:

zagospodarowanie przestrzenne:  
mgr inż. arch. Izabella Ossowska-Rożen  
wpis na listę POIU nr G-013/2002; upr. urbanist. Nr 1088/90

sieci sanitarna:  
mgr inż. Grzegorz Bogdan  
upr. inż. 1088/90

opracowanie graficzne:  
techn. Joanna Kozera

## WYSZEMBORK gm. MRĄGOWO

MIEJSKOWY PLAN ZAGOSPODAROWANIA PRZESTRZENNEGO  
TERENÓW REKREACJI INDYWIDUALNEJ

skala 1 : 1000

0 10 20 30 40 50 60 70 80 90 100m

## LEGENDA:

- granie opracowania
- linie rozgraniczające
- linie rozgraniczające orientacyjne
- linie wewnętrznego podziału
- granica strefy ochronnej jeziora
- miejsce włączenia do istniejącej drogi
- postulowana lokalizacja budynku na działce
- obowiązuje kierunek kalenicy
- ML tereny rekreacji indywidualnej (zabudowa letniskowa)
- ZN teren zieleni
- KD droga dojazdowa
- Kw droga wewnętrzna
- KK teren na poszerzenie istniejącej drogi
- w projektowany wodociąg
- projektowany rurociąg sanitarny tłoczny
- projektowana przepompownia ścieków przydomowa

ZALĄCZNIK NR 1 DO UCHWAŁY RADY GMINY W  
MRĄGOWIE NR XIV/89/2003 z dnia 20 października 2003r.  
OPUBLIKOWANEJ W DZIENNIKU URZĘDOWYM  
WOJEWÓDZTWA WARMIŃSKO - MAZURSKIEGO  
NR 178 z dnia 21 listopada 2003 r. poz. 2150

